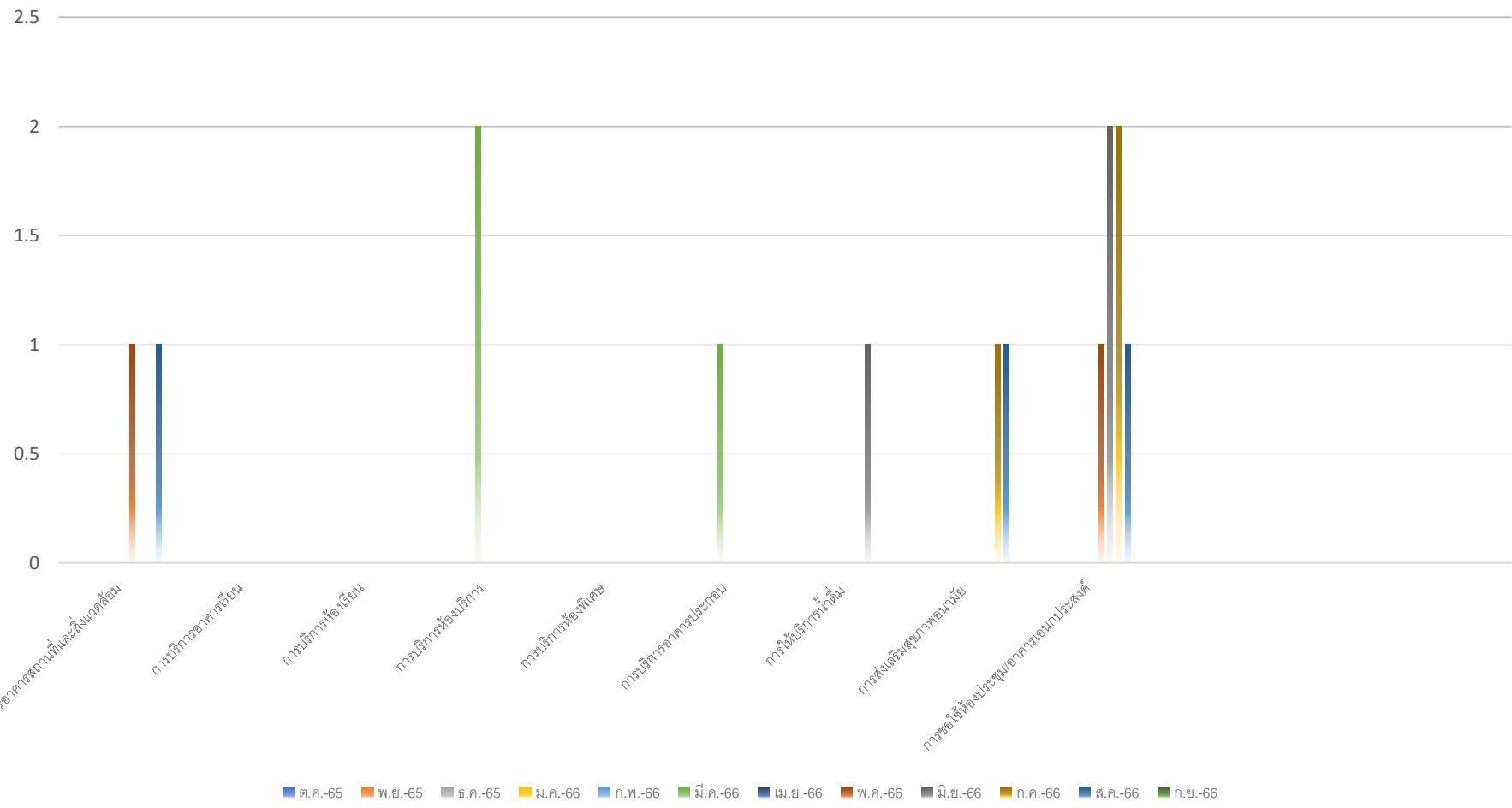


รายงานการให้บริการ ปีงบประมาณ 2566

โรงเรียนสุวรรณภูมิวิทยาลัย สำนักงานเขตพื้นที่การศึกษามัธยมศึกษาร้อยเอ็ด

☐	เรื่อง/ภาระ/หน้าที่การให้บริการ	จำนวนการให้บริการ											
		ต.ค. 65	พ.ย. 65	ธ.ค. 65	ม.ค. 66	ก.พ. 66	มี.ค. 66	เม.ย. 66	พ.ค. 66	มิ.ย. 66	ก.ค. 66	ส.ค. 66	ก.ย. 66
1	การบริการอาคารสถานที่และสิ่งแวดล้อม	0	0	0	0	0	0	0	1	0	0	1	0
2	การบริการอาคารเรียน	0	0	0	0	0	0	0	0	0	0	0	0
3	การบริการห้องเรียน	0	0	0	0	0	0	0	0	0	0	0	0
4	การบริการห้องบริการ	0	0	0	0	2	0	0	0	0	0	0	0
5	การบริการห้องพิเศษ	0	0	0	0	0	0	0	0	0	0	0	0
6	การบริการอาคารประกอบ	0	0	0	0	1	0	0	0	0	0	0	0
7	การให้บริการน้ำดื่ม	0	0	0	0	0	0	0	0	1	0	0	0
8	การส่งเสริมสุขภาพอนามัย	0	0	0	0	0	0	0	0	0	1	1	0
9	การขอใช้ห้องประชุมและอาคาร เอนกประสงค์	0	0	0	0	0	0	0	1	2	2	1	0
รวม		0	0	0	0	3	0	0	2	3	3	3	0

สถิติรายงานการให้บริการ ปีงบประมาณ 2566
 โรงเรียนสุวรรณภูมิวิทยาลัย สำนักงานเขตพื้นที่การศึกษามัธยมศึกษาร้อยเอ็ด



สถิติการบริการห้องพิเศษ



การบริการห้องพิเศษ

- ต.ค.-65
- พ.ย.-65
- ธ.ค.-65
- ม.ค.-66
- ก.พ.-66
- มี.ค.-66
- เม.ย.-66
- พ.ค.-66
- มิ.ย.-66
- ก.ค.-66
- ส.ค.-66
- ก.ย.-66

สถิติการบริการอาคารประกอบ



การบริการอาคารประกอบ

- ต.ค.-65
- พ.ย.-65
- ธ.ค.-65
- ม.ค.-66
- ก.พ.-66
- มี.ค.-66
- เม.ย.-66
- พ.ค.-66
- มิ.ย.-66
- ก.ค.-66
- ส.ค.-66
- ก.ย.-66

สถิติการบริการน้ำดื่ม



การให้บริการน้ำดื่ม

- ต.ค.-65
- พ.ย.-65
- ธ.ค.-65
- ม.ค.-66
- ก.พ.-66
- มี.ค.-66
- เม.ย.-66
- พ.ค.-66
- มิ.ย.-66
- ก.ค.-66
- ส.ค.-66
- ก.ย.-66

สถิติการส่งเสริมสุขภาพอนามัย



การส่งเสริมสุขภาพอนามัย

- ต.ค.-65
- พ.ย.-65
- ธ.ค.-65
- ม.ค.-66
- ก.พ.-66
- มี.ค.-66
- เม.ย.-66
- พ.ค.-66
- มิ.ย.-66
- ก.ค.-66
- ส.ค.-66
- ก.ย.-66

สถิติการใช้ห้องประชุม/อาคารเอนกประสงค์



การขอใช้ห้องประชุม/อาคาร
เอนกประสงค์

- ต.ค.-65
- พ.ย.-65
- ธ.ค.-65
- ม.ค.-66
- ก.พ.-66
- มี.ค.-66
- เม.ย.-66
- พ.ค.-66
- มิ.ย.-66
- ก.ค.-66
- ส.ค.-66
- ก.ย.-66